

L'EMPLOI À DOMICILE EN NOUVELLE-AQUITAINE

ÉDITION 2026



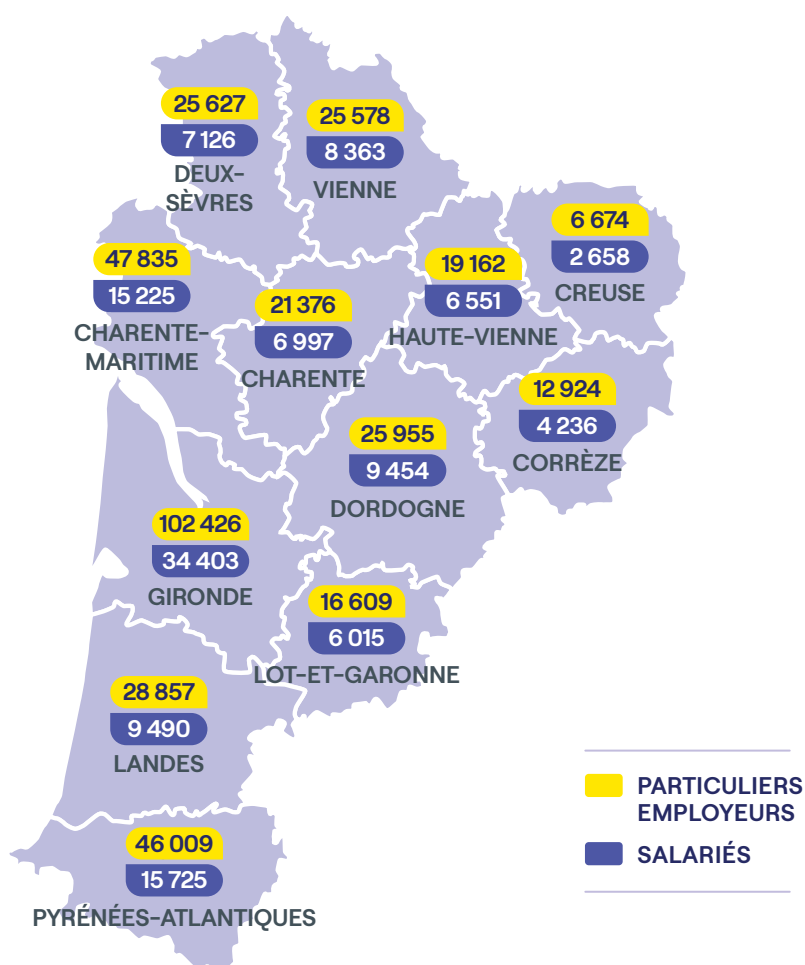
379 032

PARTICULIERS EMPLOYEURS



126 243

SALARIÉS



EN FRANCE

3,4 millions
DE PARTICULIERS
EMPLOYEURS

1,2 million
DE SALARIÉS

**PARTICULIERS
EMPLOYEURS**
SALARIÉS

13,5 %

DES MÉNAGES
recourent à l'emploi
à domicile



7,4 %

DES SALARIÉS DU PRIVÉ
travaillent dans le secteur de
l'emploi à domicile



153,3
MILLIONS

d'heures déclarées par
les particuliers employeurs



988,4
MILLIONS D'€

Masse salariale nette versée
(hors cotisations sociales)

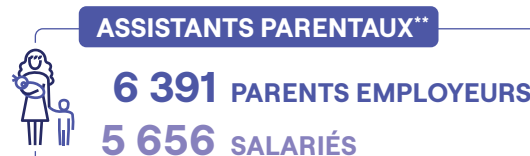
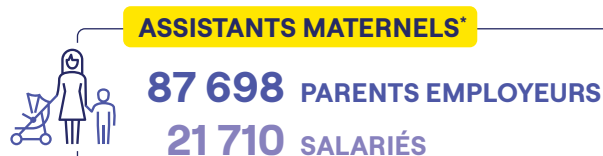


69 389

EMPLOIS À POURVOIR
dans le secteur de
l'emploi à domicile
d'ici à 2035



94 089 PARENTS FONT LE CHOIX DE L'ACCUEIL INDIVIDUEL

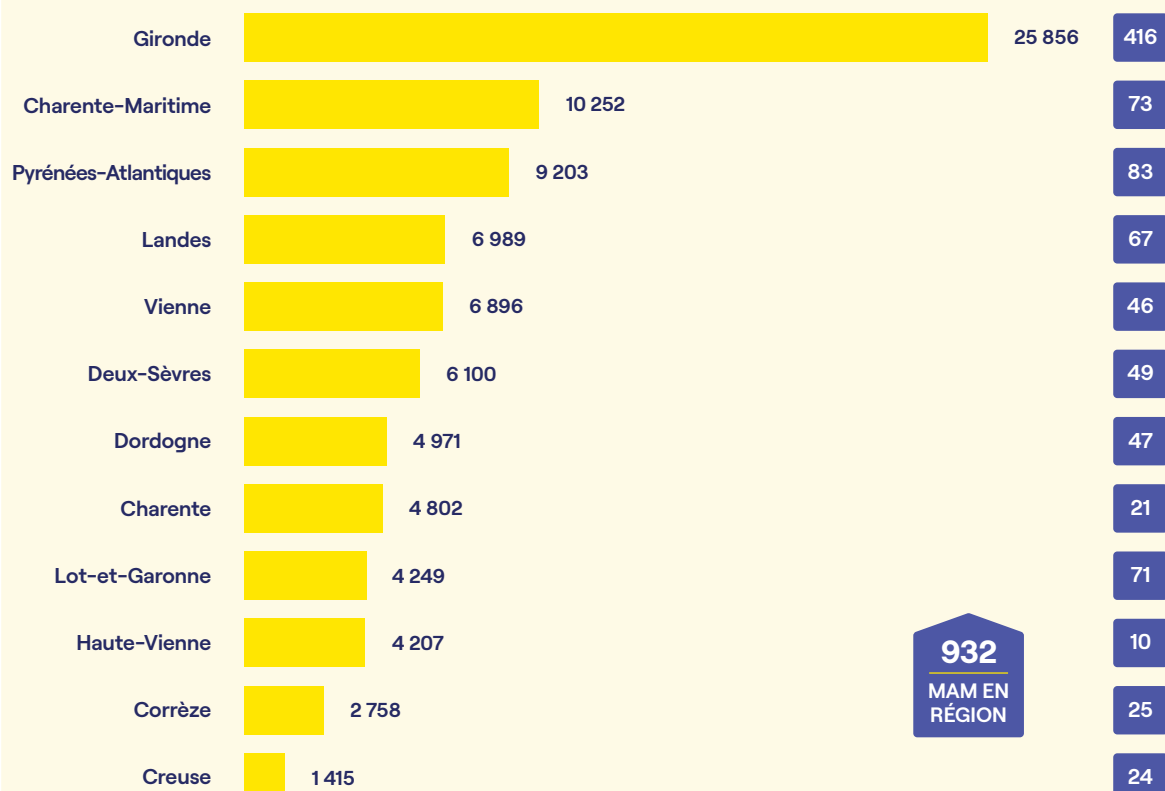


Part des places proposées par mode d'accueil formel



Nombre de parents employeurs d'assistants maternels

Nombre de maisons d'assistants maternels (MAM)



Sources : Urssaf Caisse nationale 2024, Ircem 2024, Drees 2023, Cnaf 2023. Traitement par l'Observatoire de l'emploi à domicile.

* Salariés agréés par le conseil départemental, qui effectuent, au sein de leur domicile ou dans une maison d'assistants maternels, les tâches nécessaires à la prise en charge et à l'éveil d'un ou plusieurs enfants.

** Salariés qui effectuent, au domicile des parents, les tâches nécessaires à la prise en charge et à l'éveil d'un ou plusieurs enfants.

L'ACCOMPAGNEMENT À DOMICILE DES PERSONNES AUTONOMES EN NOUVELLE-AQUITAINE



132 433

PARTICULIERS EMPLOYEURS
ÂGÉS DE MOINS DE 70 ANS



126 665

PARTICULIERS EMPLOYEURS
ÂGÉS DE 70 ANS ET PLUS*



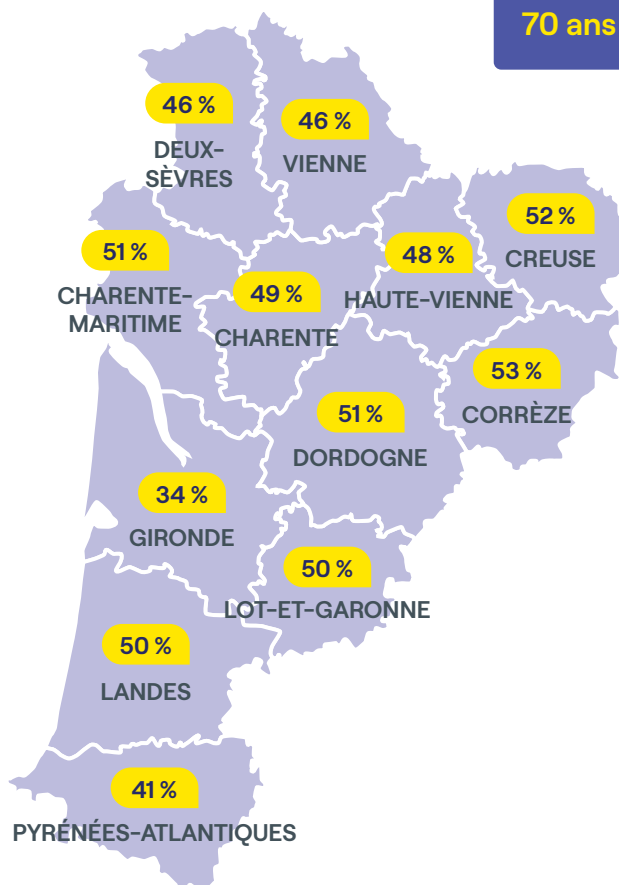
70 911 EMPLOYÉS FAMILIAUX

Poids des particuliers employeurs autonomes de 70 ans et plus* parmi l'ensemble des particuliers employeurs

(hors accueil individuel)

44 %

des particuliers employeurs
sont **autonomes et âgés de 70 ans et plus** en région.



Évolution du nombre de particuliers employeurs de 70 ans et plus entre 2022 et 2035



* En Nouvelle-Aquitaine, 147 049 particuliers employeurs sont âgés de 70 ans et plus. Parmi eux, 126 665 sont autonomes. Ils bénéficiaient, en 2024, d'une exonération de cotisations patronales liée à l'âge pour l'emploi d'un salarié à domicile.
Sources : Urssaf Caisse nationale 2022, 2024, Ircem 2024, Insee Omphale 2022. Traitement par l'Observatoire de l'emploi à domicile.

L'ACCOMPAGNEMENT DES PERSONNES DÉPENDANTES ET HANDICAPÉES EN NOUVELLE-AQUITAINE



15 984

PARTICULIERS EMPLOYEURS DÉPENDANTS*



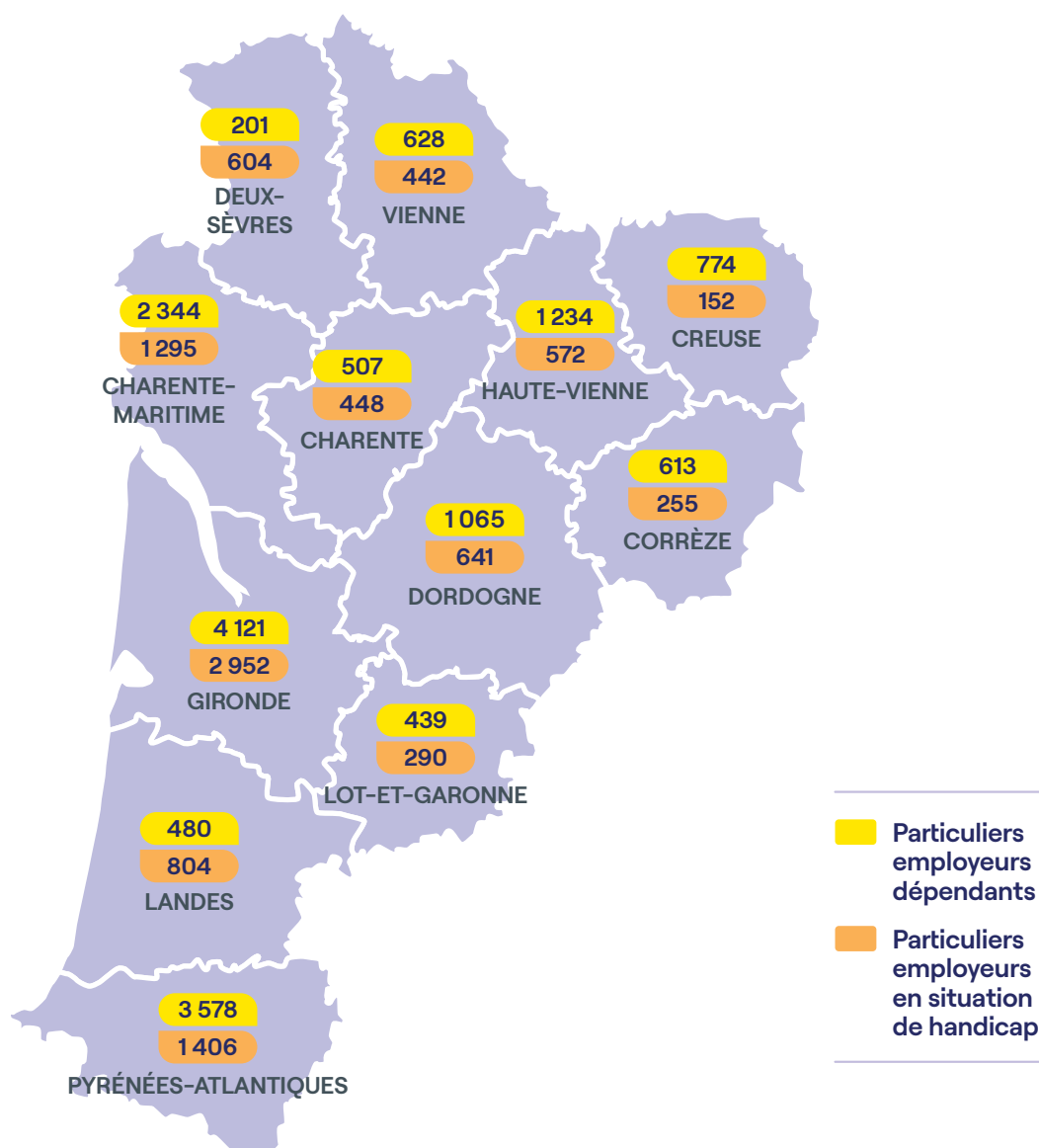
9 861

PARTICULIERS EMPLOYEURS EN SITUATION DE HANDICAP**



27 966 ASSISTANTS DE VIE

Nombre de particuliers employeurs dépendants et en situation de handicap



* Particuliers employeurs bénéficiaires d'une exonération de cotisations patronales au titre de l'allocation personnalisée d'autonomie (APA).

** Particuliers employeurs bénéficiaires d'une exonération de cotisations patronales liée à une situation de handicap (PCH, AEEH) ou d'invalidité.

Sources : Urssaf Caisse nationale 2024, Ircem 2024. Traitement par l'Observatoire de l'emploi à domicile.